

## Výstupy III/2 – Název sady: ČJ1-abeceda

**Autor: Ing. Miroslava Lukáčová**

Výstupy jsou určeny k procvičování učiva předmětu Český jazyk v 1. ročníku ZŠ. Jednotlivé úlohy z pracovních listů řeší žáci pod vedením učitelky s použitím interaktivní tabule, ale lze je použít jako pracovní listy v tištěné podobě.

### **Seznam výstupů:**

VY\_32\_INOVACE\_01\_ČJ1-abeceda-Aa

VY\_32\_INOVACE\_02\_ČJ1-abeceda-Ee

VY\_32\_INOVACE\_03\_ČJ1-abeceda-li

VY\_32\_INOVACE\_04\_ČJ1-abeceda-Oo

VY\_32\_INOVACE\_05\_ČJ1-abeceda-Uu

VY\_32\_INOVACE\_06\_ČJ1-abeceda-Mm

VY\_32\_INOVACE\_07\_ČJ1-abeceda-Tt

VY\_32\_INOVACE\_08\_ČJ1-abeceda-Jj

VY\_32\_INOVACE\_09\_ČJ1-abeceda-Ll

VY\_32\_INOVACE\_10\_ČJ1-abeceda-Ss

VY\_32\_INOVACE\_11\_ČJ1-abeceda-Vv

VY\_32\_INOVACE\_12\_ČJ1-abeceda-Nn

VY\_32\_INOVACE\_13\_ČJ1-abeceda-Pp

VY\_32\_INOVACE\_14\_ČJ1-abeceda-Kk

VY\_32\_INOVACE\_15\_ČJ1-abeceda-Zz

VY\_32\_INOVACE\_16\_ČJ1-abeceda-Cc

VY\_32\_INOVACE\_17\_ČJ1-abeceda-Rr

VY\_32\_INOVACE\_18\_ČJ1-abeceda-Bb

VY\_32\_INOVACE\_19\_ČJ1-abeceda-Hh

VY\_32\_INOVACE\_20\_ČJ1-abeceda\_Čč

Škola: ZŠ a MŠ Chrášťany, okres Rakovník

Číslo projektu: CZ.1.07/1.4.00/21.1433

Název : VY\_32\_INOVACE\_01\_ČJ1- abeceda-Aa

Téma: abeceda – ČJ 1.ročník

Autor: Ing. Miroslava Lukáčová



evropský  
sociální  
fond v ČR



EVROPSKÁ UNIE



MINISTERSTVO ŠKOLSTVÍ,  
MLÁDEŽE A TĚLOVÝCHOVY



OP Vzdělávání  
pro konkurenceschopnost

INVESTICE DO ROZVOJE VZDĚLÁVÁNÍ



# A a

1. Správně vyslovuj následující slova a hledej, která začínají hláskou **a**.
2. Barevně zvýrazni ve slovech písmeno **a**, **A**. **Červeně** označ všechna **a**, **A** na začátku slov a **zeleně** označ všechna **a**, **A** uprostřed a na konci slov.
3. Zkus vymyslet další slova, ve kterých je **a**, **A**.
4. Na papír nakresli 3 věci, ve kterých je **a**, **A**.

**Adéla, ahoj, aktovka, Aleš, anděl, album,  
Adam, ananas, Anna, Alena, angrešt,  
Andrea, Antonín, akát, auto.**

Všechna **A** vybarvi **červeně**, všechna **a** vybarvi **zeleně**.

A I U e O E a o i A

a U o E a A u l e i

E u o A e l a U u i A

A i l o a U e E A u

**Anotace:**

**Výukový materiál je určen k procvičení učiva Českého jazyka v 1.ročníku ZŠ.**

**Lze jej použít na interaktivní tabuli nebo vytisknout a pod vedením pedagoga řešit jednotlivé úkoly.**

**Škola: ZŠ a MŠ Chráštany, okres Rakovník**

**Číslo projektu: CZ.1.07/1.4.00/21.1433**

**Název: VY\_32\_INOVACE\_02\_ČJ1-abeceda-Ee**

**Téma: abeceda – ČJ 1.ročník**

**Autor: Ing. Miroslava Lukáčová**



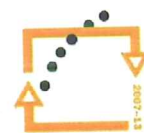
**evropský  
sociální  
fond v ČR**



**EVROPSKÁ UNIE**



**MINISTERSTVO ŠKOLSTVÍ,  
MLÁDEŽE A TĚLOVÝCHOVY**



**OP Vzdělávání  
pro konkurenceschopnost**

**INVESTICE DO ROZVOJE VZDĚLÁVÁNÍ**



# E e

1. Pečlivě vyslovujte následující slova a říkejte jakou hláskou začínají.

**Eva, Anička, elektřina, anténa, ananas,  
Ema, Eskymák, autobus, Alice,  
Arabela, Edita, erb, eso, anděl,  
aligátor, ementál, eskymo.**

2. Nakreslete na papír 3 věci, které začínají hláskou e, E.
3. Zvýrazni **červeně** ve slovech všechna **a,A** . **Zeleně** zvýrazni všechna **e, E** .
4. Rozkládejte uvedená slova na slabiky.
5. Pokuste se vytvořit písmena **A** a **E** z modelovací hmoty.

**Anotace:**

**Výukový materiál je určen k procvičení učiva Českého jazyka v 1.ročníku ZŠ. Lze jej použít na interaktivní tabuli nebo vytisknout a řešit pod vedením pedagoga.**

**Škola: ZŠ a MŠ Chrášťany, okres Rakovník**

**Číslo projektu: CZ.1.07./1.4.00/21.1433**

**Název: VY\_32\_INOVACE\_03\_ČJ1-abeceda-li**

**Téma: abeceda – ČJ 1. ročník**

**Autor: Ing. Miroslava Lukáčová**



**INVESTICE DO ROZVOJE VZDĚLÁVÁNÍ**





l i

1. Pečlivě vyslovuj následující slova a říkej, jakou hláskou začínají:

**Irena, Alena, Eva, inkoust, injekce, aktovka, Itálie, encyklopedie, informace, Iveta, Eliška, Ivan, ibišek, Igor, auto, angína, infekce, Andrea, Arabela, Indián.**

Zakroužkuj ve slovech všechna písmena **l i**.

2. Vybarvi v tabulce všechna okénka s písmenem **i zeleně** a všechna okénka s písmenem **l červeně**.

A	i	O	E	l	i	A	Z	B	D
E	G	T	K	O	V	t	Z	l	E
b	m	C	R	M	n	T	i	K	A
i	O	D	k	h	H	m	l	c	N
P	l	e	S	U	i	N	V	l	R

**Anotace:**

**Výukový materiál je určen k procvičení učiva Českého jazyka v 1. ročníku ZŠ. Lze jej použít na interaktivní tabuli nebo vytisknout jako pracovní list a vyplňovat pod vedením pedagoga.**

Škola: ZŠ a MŠ Chrášťany, okres Rakovník

Číslo projektu: CZ.1.07/1.4.00/21.1433

Název: VY\_32\_INOVACE\_04\_ČJ1-abeceda-Oo

Téma: abeceda- ČJ 1.ročník

Autor: Ing. Miroslava Lukáčová



INVESTICE DO ROZVOJE VZDĚLÁVÁNÍ

O o



1. Pečlivě vyslovujte následující slova a říkejte jakou hláskou začínají.
2. Zakroužkujte ve slovech všechna písmena O o.
3. Rozkládejte slova na slabiky.

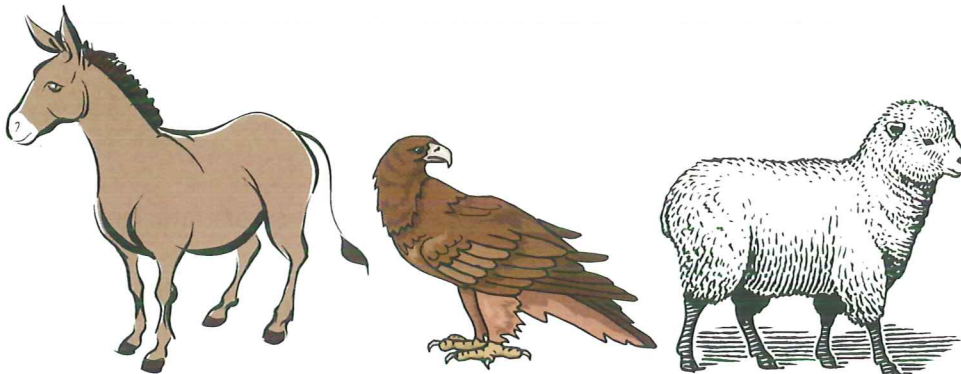
**Ota, oko, obraz, obilí, osuška, okno,  
obal, orel, Olga, olovo, ocet, Oskar,  
ocas, obláček, ořech, oheň, osm.**

Následující slova končí na **o**. Jmenujte další podobná slova:

**lepidlo, město, bláto, zlato, koleno...**

Následující slova mají **o** uprostřed. Znáte další podobná slova ?

**nos, kos, kokos, losos....**



Které z těchto zvířat začíná na **o** ?

**Anotace:**

**Výukový materiál slouží k procvičení učiva z Českého jazyka pro 1.ročník ZŠ.**

**Použití: interaktivní tabule**

**Úkoly plní žáci pod vedením učitele.**

Škola: ZŠ a MŠ Chrášťany, okres Rakovník

Číslo projektu: CZ.1.07/1.4.00/21.1433

Název: VY\_32\_INOVACE\_05\_ČJ1-abeceda-Uu

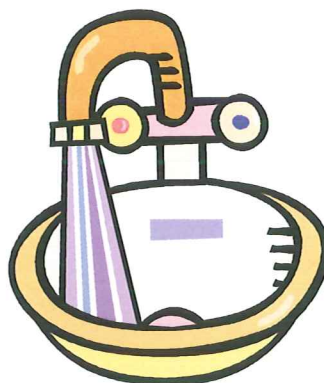
Téma: abeceda – ČJ 1.ročník

Autor: Ing. Miroslava Lukáčová



INVESTICE DO ROZVOJE VZDĚLÁVÁNÍ

U u



1. Pečlivě vyslovuj následující slova. Kterou hláskou slova začínají ?

**Učebnice, uklízečka, uhlí, ulice, ucho, usínat, ukazovátko, upozornit, udělat, udýchaný, ujet, upřímný, uplést.**

Jmenuj další slova, která začínají stejnou hláskou .

2. V následujících slovech hledej známá písmena. Přečti je a barevně zvýrazni.

**Ubrus, kočka, Indián, Olina, opice, ananas, Emil, uzel.**

3. Přečti si písmena a namaluj obrázky, které začínají určenou hláskou.

a	i	o	u	e

Anotace:

Výukový materiál slouží k procvičení učiva Českého jazyka v 1. ročníku ZŠ. Úkoly žáci plní pod vedením učitele.



**Škola: ZŠ a MŠ Chrášťany, okres Rakovník**

**Číslo projektu: CZ.1.07/1.4.00/21.1433**

**Název: VY\_32\_INOVACE\_06\_ČJ1-abeceda-Mm**

**Téma: abeceda – ČJ 1.ročník**

**Autor: Ing. Miroslava Lukáčová**



evropský  
sociální  
fond v ČR



EVROPSKÁ UNIE



Ministerstvo  
vzdělávání, mládeže  
a tělovýchovy



OP Vzdělávání  
pro konkurenceschopnost

INVESTICE DO ROZVOJE VZDĚLÁVÁNÍ

**Anotace.**

Výukový materiál je určen k procvičování učiva Českého jazyka v 1. ročníku ZŠ.

Jednotlivé úkoly řeší žáci ústně pod vedením učitele.



# M m

## 1. Doplňte správné slovo, které začíná **m** :

Kočka loví ..... V kuchyni létají ..... Na květ si sedl.....

Jana.....obrázek Medvěd má rád..... Maminka ..... chleba  
máslem. V létě jsme byli u..... V zimě byl velký.....

## 2. Která další jména začínají na **M** ? (Marie, Miloš, Matěj, Michal)

Která další slova končí na **m** ? ( tam, dům, vím, volám, mám, sám)

Která další slova mají **m** uprostřed ? (kompot, domek, kamarád, komár)

## 3. Přidejte další slovo s **m**, ale musí označovat jídlo:

Malá Marcela mlsá med.

Malá Marcela mlsá med a marmeládu.

Malá Marcela mlsá med, marmeládu a .....

## 4. Čtěte následující slabiky:

<b>ma</b>	<b>me</b>	<b>mu</b>	<b>mi</b>	<b>mo</b>
<b>Mi</b>	<b>Mu</b>	<b>Mo</b>	<b>Me</b>	<b>Ma</b>
<b>ME</b>	<b>MO</b>	<b>MI</b>	<b>MU</b>	<b>MA</b>

Škola: ZŠ a MŠ Chrášťany, okres Rakovník

Číslo projektu: CZ.1.07/1.4.00/21.1433

Název: VY\_32\_INOVACE\_07\_ČJ1-abeceda-Tt

Téma: abeceda – ČJ 1.ročník

Autor: Ing. Miroslava Lukáčová



INVESTICE DO ROZVOJE VZDĚLÁVÁNÍ

**Anotace:**

**Výukový materiál slouží k procvičování učiva Českého jazyka v 1.ročníku ZŠ.**

**Použití: interaktivní tabule.**

**Vypracování úkolů : ústně pod vedením učitele.**

# T t



1. Postav se a opakuj nahlas následující slova. Když uslyšíš hlásku **t T**, udělej dřep. Urči, jestli se **t T** nachází na začátku, uprostřed nebo na konci slova.

**Talíř, traktor, tele, mamut, táta, tuleň, tulipán, trumpet, toto, truhlář, týden, atom, tancovat, tkaničky, televize, tamto, petrklíč, točit, Tamara, tráva, vrata, kometa, autobus, trpaslík, Tereza.**

2. Spočítej písmena v následujících slovech.

**Teta, Tomáš, tác, tráva, mete, terasa, teplota, taška.**

Říkej tato slova po slabikách a při vyslovení slabiky jednou tleskni .

3. Přečti následující slabiky . Spoj slabiky s obrázky .

<b>TA</b>	<b>TU</b>	<b>TO</b>	<b>TE</b>
-----------	-----------	-----------	-----------



**Škola: ZŠ a MŠ Chrášťany, okres Rakovník**

**Číslo projektu: CZ. 1.07/1.4.00/21.1433**

**Název: VY\_32\_INOVACE\_08\_ČJ1-abeceda-Jj**

**Téma: abeceda – ČJ 1.ročník**

**Autor: Ing. Miroslava Lukáčová**



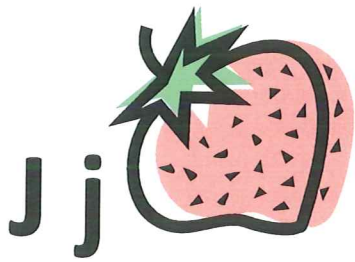
**INVESTICE DO ROZVOJE VZDĚLÁVÁNÍ**

## Anotace:

Výukový materiál je určen k procvičení učiva Českého jazyka v 1. ročníku ZŠ.

Jednotlivé úlohy plní žáci pod vedením učitele.





1. Stoupněte si a opakujte následující slova po učiteli. Když uslyšíte na začátku slova hlásku **J j**, sedněte si na židli.

**Ježek, mísa, jehla, Jana, trubka, podzim, jogurt, motyka, jetel, ještěrka, táta, jaro, javor, jelito.**

2. Pokládejte na lavici do řádku postupně písmena , kterými začínají následující jména.

**Jana, Alena, Mirek, Jitka, Tomáš, Ola, Uršula, Irena, Eva**

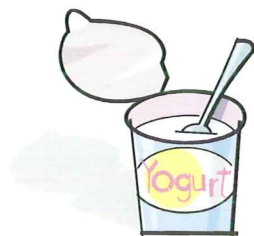
3. Čtěte následující slabiky a vymýšlejte k nim slova.

<b>ja</b>	<b>ju</b>	<b>je</b>	<b>ji</b>	<b>jo</b>
<b>Je</b>	<b>Ju</b>	<b>Ji</b>	<b>Jo</b>	<b>Ja</b>
<b>JU</b>	<b>JA</b>	<b>JI</b>	<b>JE</b>	<b>JO</b>

4. Spojte obrázky se slabikami.



**jo**



**je**



**ji**



**ja**

**Škola: ZŠ a MŠ Chrášťany, okres Rakovník**

**Číslo projektu: CZ.1.07/1.4.00/21.1433**

**Název: VY\_32\_INOVACE\_09\_ČJ1-abeceda-LI**

**Téma: abeceda – ČJ 1.ročník**

**Autor: Ing. Miroslava Lukáčová**



**INVESTICE DO ROZVOJE VZDĚLÁVÁNÍ**

Anotace:

Výukový materiál je určen k procvičení učiva Českého jazyka v 1. ročníku ZŠ.

Lze jej použít na interaktivní tabuli nebo vytisknout a úlohy řešit pod vedením učitele.

# l l



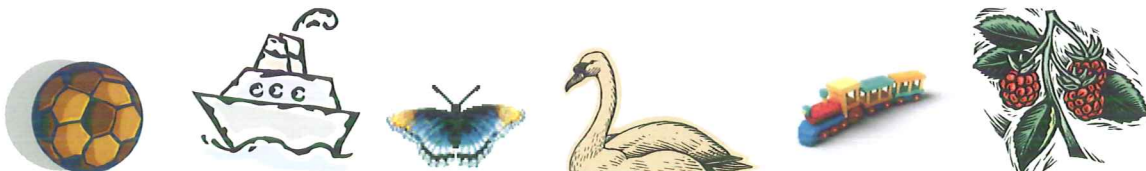
1. Čti nahlas následující slabiky a vybarvi v tabulce stejnou barvou okénka se slabikami, které se čtou stejně

la	le	li	lo	lu
Lo	La	Le	Li	Lo
LI	LE	LA	LU	LO

2. Čti slova a obloučky naznač jejich slabičnou stavbu. Zakroužkuj slovo, které má nejvíc slabik.

**Míla láme milá létá lituje mela léto malá lije**

3. Pojmenuj obrázky. Zakroužkuj ty obrázky, v jejichž názvu je **l** na začátku, uprostřed nebo na konci slova. Pod obrázky čárkami vyznač počet slabik.



**Škola: ZŠ a MŠ Chrášťany, okres Rakovník**

**Číslo projektu: CZ.1.07/1.4.00/21.1433**

**Název: VY\_32\_INOVACE\_10\_ČJ1-abeceda-Ss**

**Téma: abeceda- ČJ 1.ročník**

**Autor: Ing. Miroslava Lukáčová**



**INVESTICE DO ROZVOJE VZDĚLÁVÁNÍ**

**Anotace:**

**Výukový materiál je určen k procvičení učiva Českého jazyka v 1. ročníku ZŠ.**

**První úlohu plní žáci pod vedením učitele. Úlohy 1 a 2 lze použít jako samostatnou práci.**

s S



1. Pečlivě vyslovuj následující slova. Kde slyšíš s S ?

Pes, sad, sojka, kosa, sova, miska, laso, Sněhurka, sázet, solit,  
soused, sádlo, maso, kost, most, sanitka, silnice,  
Simona, losos.

2. Složte ze slabik v tabulkách slova. Slabiky, které k sobě patří,  
zakroužkujte stejnou barvou.

sa	sa	sa
lát	lám	met

sí	so	la
so	la	lí

3. Přečti si, co máš udělat a úkol vypracuj.

**Maluj! Ale musí to mít s !**